

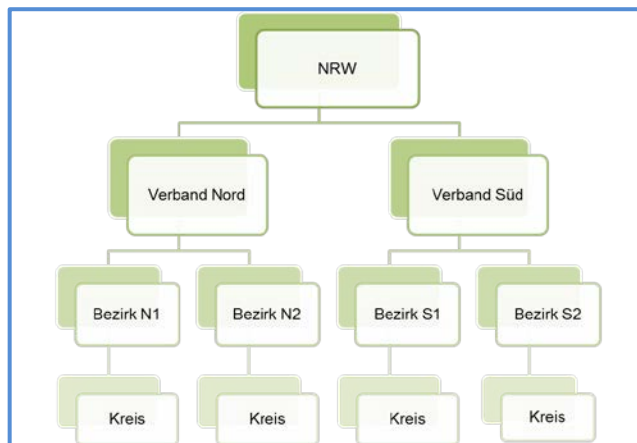
# Ranglistenturniere O19



Im Verbandsgebiet des BLV NRW finden in jeder Saison für alle Disziplinen offizielle Ranglistenturniere (RLT) statt. An ihnen können alle Spieler mit einer gültigen (NRW)-Spielberechtigung teilnehmen.



Neben dem sportlichen Vergleich der Teilnehmer untereinander und dem damit verbundenen Spaß eines Turniers werden hier auch Wertungspunkte vergeben, die u.a. zu Berechtigungen für weitere Teilnahmen an RLT, aber auch an Meisterschaften führen können.



Die RLT finden auf verschiedenen Leistungsebenen statt. Die höchste Ebene sind die NRW-Turniere, gefolgt von den beiden Verbandsebenen Nord und Süd, bevor es auf die Bezirksebenen geht. In den vier Bezirken werden abhängig von der Teilnehmerzahl ggf. noch Kreisfelder gebildet.

In der Regel werden auf jeder Ebene zwei Leistungsfelder (im DE und DD nur eins) mit jeweils 16 Spielern bzw. Paarungen gebildet. Die Einordnung der Spieler in diese Felder

geschieht zunächst mittels ihrer Wertungspunkte, einige Ausnahmen gibt es jedoch. Spieler, die keine zwei Wertungen haben, können bspw. eine „Wildcard“ erhalten. Diese werden u.a. mit Hilfe der [Baxwerte](#) ermittelt. Einen Anspruch auf eine Wildcard gibt es jedoch nicht.

Gespielt wird im abgewandelten K.-o.-System. Dabei absolvieren alle Spieler mindestens vier, einige sogar fünf Spiele. Alle Plätze werden ausgespielt. Sind die Felder nicht voll, werden andere Spielsysteme genutzt, die ebenfalls mehrere Spiele ermöglichen.

Aktuelle Informationen zu den einzelnen Turnieren mit Terminen und Ausrichtern stehen auf der Homepage im Bereich [Ranglistenturniere](#).

Meldungen abgeben können die Vereine bzw. die Beauftragten für ihre Spieler

- Die Meldungen erfolgen online, ein Vereinspasswort ist erforderlich.
- Nach der Anmeldung gibt es einen Überblick über die erfolgten Meldungen.
- Die Starterlisten sind nach Meldeschluss auf den jeweiligen Turnierseiten einsehbar, getrennt nach NRW/Verband und Bezirken.
- Eine gesonderte Einladung an die Spieler erfolgt nicht.

zur online-Meldung	
Einzel	Doppel
<b>Online-Anmeldung Einzel</b>	
3. Einzel-RLT, 14.02.2016	
Anzahl Meldungen:	
1	
Vereinsname	
E-Mail-Adresse	
Meldung 1	
<b>Einzel:</b>	
Nachname, Vorname	
<input type="checkbox"/> NRW <input type="checkbox"/> Verband <input type="checkbox"/> Bezirk	
<input type="button" value="weiter"/>	

- Alle Infos – auch zu Nachrückern – erfolgen über die Starterlisten.
- Gemeldet werden kann prinzipiell für alle Ebenen.
- Dabei sind die Ligen und die bereits erworbenen Punkte zu berücksichtigen.
- Auch Auf- und Abstiege des letzten Turniers sind ggf. zu berücksichtigen.
- In den Doppeldisziplinen müssen beide Spieler/Vereine melden.
- Der Meldeschluss ist einzuhalten, Nachmeldungen sind möglich, aber teurer.
- Die Meldegebühren sind je nach Ebene unterschiedlich, ebenso das Preisgeld
- Meldegebühren sind (beim Ausrichter) auch dann zu begleichen, wenn keine Teilnahme erfolgt.
- Ein unentschuldigtes Fehlen zieht eine Ordnungsgebühr in Höhe von 20 Euro nach sich.
- Eine Absage nach Donnerstag 18 Uhr vor dem Turnierwochenende bedeutet auf NRW- und Verbandsebene eine Ordnungsgebühr in Höhe von 10 Euro.
- Am Turniertag gelten verbindliche Anmeldezeiten, diese sind Ausschlusszeiten.
- Die Teilnehmer stellen die Bälle, es müssen vom Verband zugelassene Bälle sein.
- Die aktuellen Meldegebühren betragen

**Online-Anmeldung Doppel/Mixed**

3. Doppel & Mixed-RLT, 16.-17.01.2016

Anzahl Meldungen:

1

Dein Vereinsname

E-Mail-Adresse

Meldung 1

Nachname, Vorname

**Doppelpartner/in:**

Falls Fremdverein: Vereinsname

Nachname, Vorname

NRW  Verband  Bezirk

**Mixedpartner/in:**

Meldegebühren			
Die Meldegebühren für Ranglistenturniere sind mit der Meldung fällig und entfallen nur bei Ablehnung der Meldung. Sie betragen für			
Einzelturniere	→ NRW	→	EUR 11,00 pro Teilnehmer
	→	→	Verband → EUR 10,00 pro Teilnehmer
	→	→	Bezirk/Kreis → EUR 9,00 pro Teilnehmer
Doppeltturniere	→ NRW	→	EUR 8,00 pro Teilnehmer
	→	→	Verband → EUR 7,00 pro Teilnehmer
	→	→	Bezirk/Kreis → EUR 6,00 pro Teilnehmer

**Neu ist ab der Saison 17/18** die Kombination der Disziplinen. Bisher wurden alle Doppeldisziplinen (GD, HD, DD) an einem Wochenende ausgetragen. Ab September sind das Gemischte Doppel (Samstag) und die Einzel (Sonntag) miteinander kombiniert.

### Weiterführende Informationen

<http://www.badminton-nrw.de/index.php?id=257>

<http://www.badminton-nrw.de/index.php?id=259>

